

## 匠の技

「匠の技」をはじめとしたグリーンベルの刃物ブランドは、刃物の町、岐阜県関市の職人が、ひとつひとつ手作業で丹念に仕上げた逸品。様々な用途や爪の種類に合わせて精巧に作られた商品たちは、一度使えば手放せなくなるほどの仕上がりで、こだわりを持って作られています。日本の技術を駆使した国産エチケットアイテムブランドです。

# 熟練のスペシャリストが 生み出す こだわりの逸品

- 刃物の町・関
- 熟練した職人の手作り
- 使えばわかる、高い仕上がり
- 日本製

## 関市の職人たち

中世より刃物の町として知られたドイツのゾーリンゲンと肩を並べるほど有名なのが、岐阜県の関で作られる刃物。関市に刀鍛冶が誕生したのは鎌倉時代。刀鍛冶にとって理想的な風土条件を備えたこの土地にいつしか多くの刀匠が集まりました。それから700余年、歴史と伝統を今なお受け継いだ職人たちが関市にはいます。刃物に熟練した職人たちだからこそ作れる事が出来た、爪切りなどのこだわりの逸品を、ぜひ体感してください。

## Takumi series 匠の技シリーズ

※納期が1ヶ月程度かかる場合がございます。予めご了承ください。  
数あるこだわりのラインナップから、特に売れ筋のものをご紹介します。  
その他の商品に関しては営業までお問い合わせ下さい。

569-G-2196

チタン製耳かき  
¥800+税 LOT:1 L143 mm

耳垢がよく  
取れる  
皿形状！

折れない、割れない、サビにくいチタン製の耳かきです。耳垢がよく取れる皿形状。竹では実現できなかったかき心地です。

569-G-2153

煤竹耳かき(2本組)  
¥500+税 LOT:1 L143 mm

ひときわ極細の軸をもつ逸品。厳選した高級煤竹を使用し、一本一本熟練の職人が成型した、こだわりの耳かき。

皿が薄く、  
小さく使い  
やすい！

569-G-2194

螺旋式ゴムの耳かき  
ツーウェイタイプ  
¥350+税 LOT:1 L144 mm

2重&1重  
らせんの  
2WAY構造！

二重らせん構造で当たりはマイルドで効果アップ。らせんが二重になったことにより耳孔の内壁に直接当たる面積が増。

# Takumi series

## 匠の技シリーズ

※納期が1ヶ月程度かかる場合がございます。予めご了承ください。

Takumi

匠の技

数あるこだわりのラインナップから、特に売れ筋のものをご紹介します。その他の商品に関しては営業までお問い合わせ下さい。

**569-G-1008**

ステンレス製高級つめきり  
¥1,500+税 LOT:1 L92 mm

こだわりの二度刃付け技術により、鋭い切れ味でスパッ!とよく切れます。爪の弱い人や二枚爪になりやすい人におすすめ。

カーブ状の微粒ヤスリでなめらかに



**569-G-1002**

キャッチャーツメキリ & ステンレスツメヤスリセット  
¥1,300+税 LOT:1  
つめきり L96 mmヤスリ L70mm

シャープな切れ味で爪飛び防止のキャッチャーケース付きのつめきりと、自然に整える微粒ヤスリのつめやすりセット。

ラウンド型でなめらか仕上げ



**569-G-1114**

ステンレス製高級つめきり L  
¥1,300+税 LOT:1 L92 mm

機能性とデザインに優れたロングセラー。手の爪だけでなく、足の爪もサクッと切りやすい大きめサイズです。

男性におすすめのサイズ



**569-G-1113**

ステンレス製高級つめきり S  
¥1,100+税 LOT:1 L75 mm

機能性とデザインに優れたロングセラー。鋭い切れ味で、指をかけるテコ部分に力が入れやすく、硬い爪も無理なくカット可能。

9つのドットがおしゃれ



**569-G-1004**

ルーベ付つめきり (巾着付)  
¥1,100+税 LOT:1 L125 mm

細かいものが見づらくなってきた方にオススメのつめきり。ルーベと一体になっているので見やすく切りやすい優れモノ。

ルーベ付で見やすく便利!



**569-G-1051**

ステンレス製ニッパーつめきり (つめ飛びガード付き)  
¥3,800+税 LOT:1 L120 mm

細かい作業ができ、バネの反発力を利用して軽力で一気に切れるため、足の爪など硬い爪、巻き爪、変形した爪に最適です。

巻き爪や硬い爪も楽々カット



**569-G-1014**

キャッチャー付き ステンレス製高級ツメキリ  
¥1,300+税 LOT:1 L90 mm

鋭い切れ味でスパッ!とよく切れます。刃はステンレス刃物鋼を使用、耐久性と鋭利性◎。分厚いボディでしっかり握れ安定して切れます。

しっかり持ちやすいボディ



**569-G-1050**

ステンレス製ニッパーつめきり (つめ飛びガード付き)  
¥2,800+税 LOT:1 L107 mm

細かい作業ができ、ねじりコイルバネの弾力で楽に切れます。つめ飛びを軽減するガード付き。

バネは5万回使用可能!



**569-G-1203**

刃間の広い ステンレス製つめきり  
¥1,300+税 LOT:1 L96 mm

刃間を広げることにより分厚い足のつめも切りやすくなりました。刃はステンレス刃物鋼を使用しよく切れ、耐久性に優れています。

刃間が広く分厚い爪にオススメ!




**569-G-2151**

ステンレス製高級毛抜き (先斜め)  
¥1,500+税 LOT:1 L95 mm

一つ一つ精密に仕上げた先合わせによって、細かい毛までもすりと抜くことができます。

切れずに抜ける先斜めタイプ



# Seki EDGE series

## セキエッジシリーズ

※納期が1ヶ月程度かかる場合がございます。予めご了承ください。

数あるこだわりのラインナップから、特に売れ筋のものをご紹介します。その他の商品に関しては営業までお問い合わせ下さい。

**569-SJ-N13**

ステンレス製つめきり L  
¥1,300+税 LOT:1 L96 mm

切れ味抜群! 熟練の職人による最終仕上げの研磨と調整により、切れ味が持続します。爪飛びを軽減するキャッチャーケース付。

便利なキャッチャーケース付



**569-SJ-N12**

ステンレス製つめきり S  
¥1,100+税 LOT:1 L76 mm

切れ味抜群! 熟練の職人による最終仕上げの研磨と調整により、切れ味が持続します。爪飛びを軽減するキャッチャーケース付。

スマートでおしゃれなフォルム



**569-SJ-N10**

キャッチャーツメキり S  
¥600+税 LOT:1 L70 mm

刃は高硬度焼入れと熟練した職人の刃付けにより、抜群の切れ味が持続します。ツメが飛びにくいキャッチャーボックス付き。

女性が持ちやすいSサイズ



**569-SJ-N11**

キャッチャーツメキり L  
¥700+税 LOT:1 L90 mm

刃は高硬度焼入れと熟練した職人の刃付けにより、抜群の切れ味が持続します。ツメが飛びにくいキャッチャーボックス付き。

仕上げのツメヤスリ付き




お問い合わせ

株式会社ニシカワ

TEL:092-431-5599 FAX:092-431-5596

## Seki EDGE series

セキエッジシリーズ ※納期が1ヶ月程度かかる場合がございます。予めご了承ください。

Takumi

匠の技

数あるこだわりのラインナップから、特に売れ筋のものをご紹介します。その他の商品に関しては営業までお問い合わせ下さい。

569-SJ-N17



持ち歩きに  
便利な  
Sサイズ



ステンレスつまきり S  
¥1,000+税 LOT:1 L76 mm  
切れ味がよく、職人により一丁丁寧に仕上げられています。手や爪の小さい方におすすめの爪切りです。

569-SJ-N18



使い勝手の  
良いノーマル  
サイズ



ステンレスつまきり M  
¥1,200+税 LOT:1 L76 mm  
使い勝手の良い M サイズ爪切りで、分厚い爪もサクッと切って頂けます。爪飛びを軽減する便利なキャッチャー付き爪切りです。

569-SJ-N14



カーブ状の  
微粒ヤスリで  
なめらかに



ステンレス製つまきり  
¥1,200+税 LOT:1 L75 mm  
爪のカットに理想の直線刃。細かな部分が切りやすいスリムタイプ。軽い力でカットできるため爪への負担が少なく切れ味が持続します。

569-SJ-N21



ラウンド型  
でなめらか  
仕上げ



ステンレス製  
ニッパーつまきり  
¥2,500+税 LOT:1 L110mm  
ねじりコイルバネの弾力で楽に切れます。最終仕上げにおいても熟練の職人が丁寧に調整をしておりますので素晴らしい切れ味が持続します。

569-SJ-N20



男性に  
おすすめの  
サイズ



ステンレス製  
スリムニッパーつまきり  
¥1,200+税 LOT:1 L123 mm  
ハサミ型ツメキリは切断時に爪に強い衝撃を加えることが無く、爪の薄く弱い方や割れやすい方に最適。

569-SJ-S92



鋭利で  
細かい  
カット可能

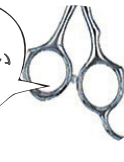


ステンレス製  
化粧・眉用はさみ  
¥1,200+税 LOT:1 L90 mm  
刃先 0.5mm の極薄で毛の根本近くからカットできます。刃がカーブしているため肌にあてやすく眉毛やムダ毛のカットに便利です。

569-SJ-H71



しっかり  
持ちやすい  
ハンドル

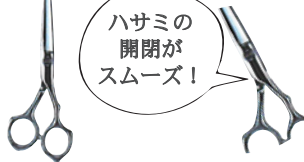


ステンレス製スキはさみ  
¥2,800+税 LOT:1 L160 mm  
ステンレス刃物鋼を使用、耐久性と鋭利性に優れています。ハンドルは人間工学に基づき作られ、持ちやすくスムーズに開閉、髪量を減らしたいときに。

569-SJ-H70



ハサミの  
開閉が  
スムーズ!



ステンレス製  
ヘアカットはさみ  
¥2,600+税 LOT:1 L160 mm  
ステンレス刃物鋼を使用、耐久性と鋭利性抜群。ハンドルは人間工学に基づき作られ、持ちやすくスムーズに開閉。前髪のカット等に。

## BaBy GREEN BELL

ベビーグリーンベルシリーズ ※納期が1ヶ月程度かかる場合がございます。予めご了承ください。

数あるこだわりのラインナップから、特に売れ筋のものをご紹介します。その他の商品に関しては営業までお問い合わせ下さい。

569-BA-106



右を目安に  
お使い  
下さい



スリーウェイ つめやすり  
¥450+税 LOT:1 L145 mm  
対象:6 ヶ月~  
微粒粒子のヤスリだから赤ちゃんの柔らかい爪に安心です。つまきりでは取りにくい爪の小さなカドを整えます。

569-BA-105



新生児の  
爪に最適!  
0.35mm 刃



キャップ付き  
つまきりはさみ  
¥900+税 LOT:1 L90 mm  
対象:0歳~3歳頃まで  
刃の厚みを極限まで薄くすることで切れ味が増し、新生児の薄く柔らかい爪も負担少なくカットできます。

569-BA-102



爪飛び防止  
のボックス  
型ブレード



つまきり ベビー・ミニ  
¥600+税 LOT:1 L63 mm  
対象:6 ヶ月~  
刃幅 7mm の小さな刃は赤ちゃんの小さな爪にピッタリ。爪の先が見やすく切りやすいので安心です。

569-BA-109



刃先が丸く  
安心して  
切れます



ヘアカットはさみ  
¥1,400+税 LOT:1 L158 mm  
対象:6 ヶ月~  
前髪のカット、毛先を整えるのにおすすめのはさみ。丸い刃先だから安心。切れる量の目安は 100%です。

569-BA-110



V字の刃が  
毛量を  
調整します



スキはさみ  
¥1,500+税 LOT:1 L158 mm  
対象:6 ヶ月~  
刃はクシ刃になっていて細やかな V 字形が毛量を調整します。切れる量の目安は 45%です。

569-BA-104



深爪防止の  
刃先の  
カーブ!



つまきりはさみキャップつき  
¥900+税 LOT:1 L94 mm  
対象:6 ヶ月~  
足の爪に最適。使いやすさと安全性を考え、先端部分が丸く、刃のカーブが深く切りすぎのを防ぎます。



お問い合わせ  
株式会社ニシカワ  
TEL:092-431-5599 FAX:092-431-5596